



VOUS CHERCHEZ LE TERRAIN DE VOS RÊVES ?

NOUS SOMMES LÀ POUR VOUS
ACCOMPAGNER

RÉSERVEZ



Visitez notre site :
www.immoplus.fr

Contactez-nous
01 80 8001 8001



CRÉTEIL

DISTANCE : 18 KM / 25 MIN

POLLUTION : MOYENNE

DESCRIPTION :

Créteil est une ville de banlieue parisienne. Elle est notamment connue pour son lac, le lac de Créteil, et son architecture contemporaine.

3 981 €
/ m²



SAINT-DENIS

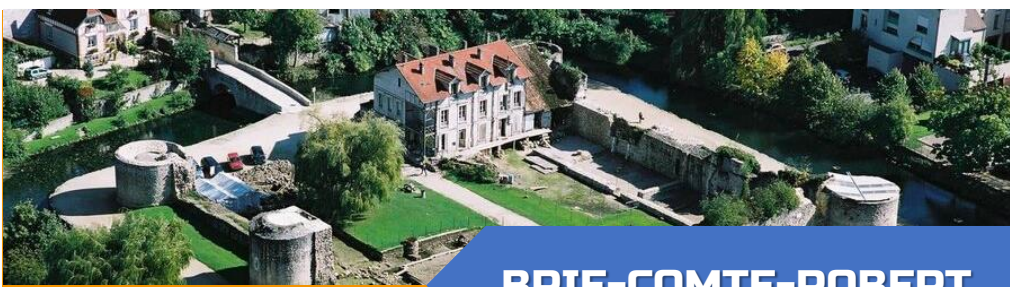
DISTANCE : 21 KM / 40 MIN

POLLUTION : FORTE

DESCRIPTION :

Saint-Denis est une ville de la banlieue Nord de Paris. La qualité de vie peut varier selon les quartiers et les conditions socio-économiques des résidents.

1 651€
/ m²



BRIE-COMTE-ROBERT

DISTANCE : 45 KM / 50MIN

POLLUTION : FAIBLE

DESCRIPTION :

La ville offre un cadre agréable avec ses rues pavées, ses places pittoresques contribuant à créer une atmosphère charmante et historique.

567 €
/ m²



BELLOY-EN-FRANCE

DISTANCE : 53 KM / 1H00

POLLUTION : FAIBLE

DESCRIPTION :

Belloy-en-France est un village au cadre de vie agréable du département du Val d'Oise. Ce paisible est calme endroit est entouré de champs et de forêts.

322 €
/ m²

PROMOTION

5 300 €

POUR TOUT ACHAT DE
PLUS DE 200 000 €

FRAIS D'AGENCE

FRAIS DE NOTAIRE

10%

DU PRIX TOTAL D'ACHAT



OLYMPICTECH Compagnie

Plus qu'un métier, une passion !
Architectes depuis des générations.
Spécialisés dans la construction de bâtiments sportifs.

MATÉRIEL DE L'ARCHITECTE

- Crayon à papier
- Gomme
- Règle
- Equerre
- Compas
- Feuille double carreaux 5x5 mm
- Calculatrice

CAHIER DES CHARGES

VEILLEZ À LA
PRÉCISION

ATTENTION

MON PLAN



- 1 carreau = $1m^2$
- Les cloisons doivent être tracées à la règle.
- Chaque pièce doit avoir un accès.
- Les membres officiels dormant sur place sont au nombre de 20.

MES AMÉNAGEMENTS



- Chaque pièce de plus de $40m^2$ doit posséder en plus une sortie de secours.
- Les lieux accueillant du public (salle de projection, SPA, piscine de détente, salle de jeux vidéo...) doivent avoir une issue de secours menant vers l'extérieur.
- Les cuisines doivent être séparées par une cloison de la salle de restauration.
- Un local technique doit être aménagé tous les $1000m^2$. Il doit être de $4m^2$ minimum.



AVEC NOUS, SÉCURISEZ VOTRE VILLAGE OLYMPIQUE ET NE LAISSEZ AUCUN INTRUS Y PÉNÉTRER. VOTRE SÉCURITÉ EST NOTRE PRIORITÉ !



12 599 €



Portail sécurisé.
Acier trempé.
Système de reconnaissance par analyse biométrique faciale.

8 999 €



Portail sécurisé.
Aluminium.
Système de sécurisation à codes.
Interphone intégré.

529 €

LE M²



Clôture aluminium ajourée.
Hauteur : 1m75

969 €

LE M²



Clôture acier.
Renforcement par pilier.
Hauteur : 3m10



COMME LA TOTALITÉ DE NOS CLIENTS, VOUS NE SEREZ PAS DÉÇU !



UN DYSFONCTIONNEMENT ? NOS PRODUITS SONT GARANTIS À VIE !

69 € L'UNITÉ

PROMOTION



Caméra thermique anti-paparazzi.
A disposer tous les 2 mètre pour une protection optimale.

4 899 € LA PRESTATION

PROMOTION



Agent de sécurité.
Mise à disposition durant toute la durée des jeux olympiques.



UNE ERREUR DE COMMANDE ? ON VOUS REMBOURSE DURANT 30 JOURS !



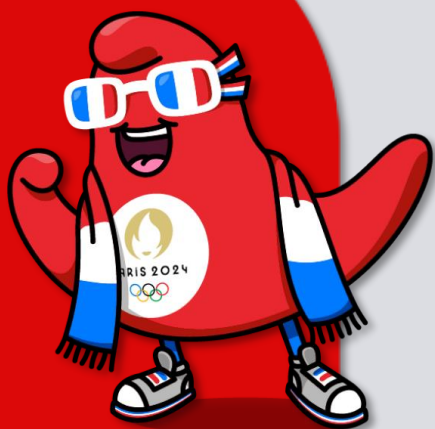
COMMANDEZ SUR NOTRE SITE INTERNET EN TOUTE SÉCURITÉ.

WWW.SECURALERT.FR



Shop

Olympiques



LE MEILLEUR GROSSISTE DES JEUX OLYMPIQUES



D'après un sondage IFLOP sur les probabilités d'achat réalisé auprès de 2800 personnes.



15€ prix d'achat
20 € prix de vente



8€ prix d'achat
11 € prix de vente



5€ prix d'achat
16 € prix de vente



16€ prix d'achat
20 € prix de vente



20€ prix d'achat
37 € prix de vente



30€ prix d'achat
38 € prix de vente



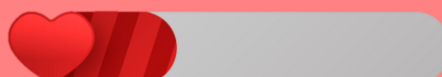
4€ prix d'achat
7 € prix de vente



15€ prix d'achat
20 € prix de vente



30€ prix d'achat
90 € prix de vente



16€ prix d'achat
24 € prix de vente



15€ prix d'achat
30 € prix de vente



10€ prix d'achat
16 € prix de vente



MES JOUEURS ONT BESOIN DE REPOS. ILS DOIVENT SE REPOSER AU MOINS UN JOUR SUR DEUX, ILS NE PEUVENT DONC PAS JOUER DEUX JOURS DE SUITE.



Clémence, la coach de l'équipe

NOS RECOMMANDATIONS



POUR FAIRE TON *planning*

SUIS LES RECOMMANDATIONS DES PROFESSIONNELS !

MON ÉQUIPE FINIT DE NETTOYER LE STADE À 8H00. LE SOIR, NOUS TERMINONS À 20H00 MAIS NOUS AVONS BESOIN DE 4H DE NETTOYAGE POUR LES TRIBUNES.



Sofian, responsable de l'entretien



LES JOUEURS MANGENT À 11H30. ILS ONT ENSUITE BESOIN DE DIGÉRER. ILS NE PEUVENT PAS JOUER 1H00 APRÈS AVOIR MANGÉ.



Karine, diététicienne de l'équipe

Emma, membre du CIO



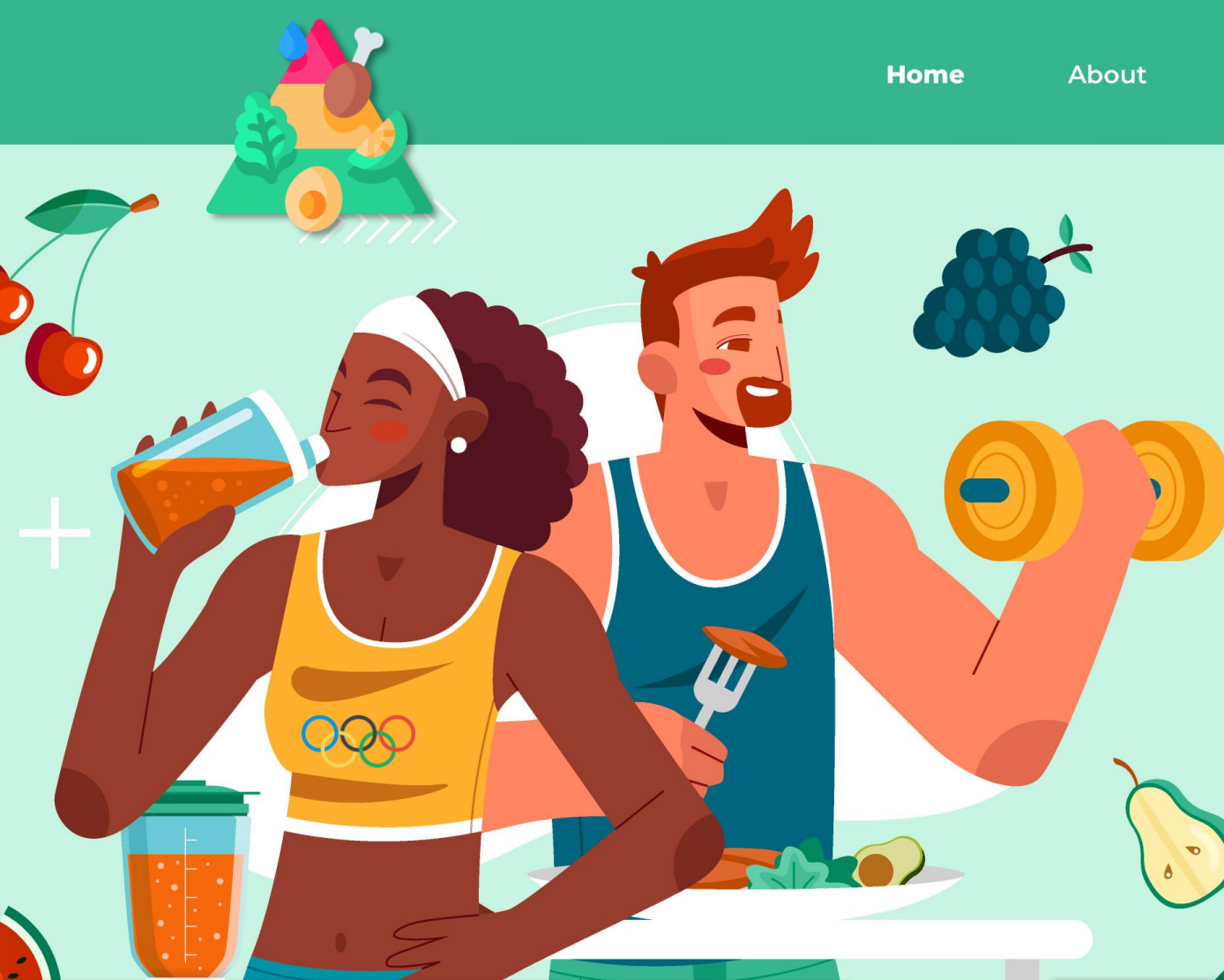
UN MATCH DE VOLLEYBALL EST DIVISÉ EN 3 SETS DE 30 MINUTES. IL Y A ENVIRON 3 MINUTES DE PAUSE ENTRE CHAQUE.



Pascal, entraîneur de l'équipe

10 ÉQUIPES DOIVENT S'AFFRONTER DURANT LA SEMAINE. CHAQUE ÉQUIPE DOIT AFFRONTER AU MOINS 2 AUTRES. UNE ÉQUIPE NE PEUT AFFRONTER QU'UNE SEULE FOIS UNE ÉQUIPE ADVERSE.





PRODUITS
ALIMENTAIRES

**NUTRI
SPORT** 

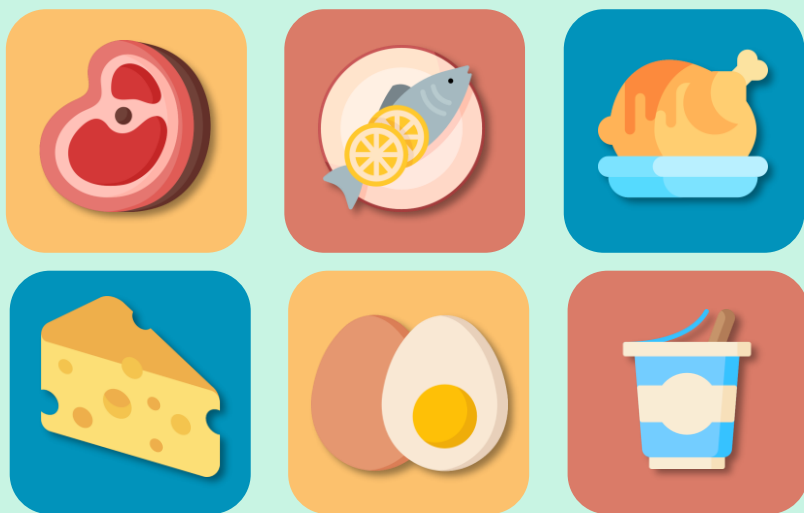
Vous souhaitez adopter un régime alimentaire sain et équilibré ? Découvrez notre boutique en ligne et notre nouvelle rubrique spécialement conçue pour les Jeux Olympiques !



Go



Les protéines



Les sucres lents



Les vitaminés



Les boissons



Les sucres rapides



DIEGO



Nos diététiciens et nutritionnistes vous accompagnent, vous n'êtes jamais seuls.

Quels besoins nutritionnels

pour un effort sportif en été ?

Constat :

Les besoins nutritionnels moyens d'un sportif vont jusqu'à **80g** de sucre pour **1h** d'effort.



Le corps peut en assimiler que **50g/h**

Les 30g restants sont à piocher dans le stock de glycogène.

Solutions

pour faire simple !

1

Avant l'effort

Augmenter les réserves d'énergies

Consommer des sucres lents durant les 3 jours avant :

pâtes - riz - céréales complètes

1 heure avant :
boisson énergétique



2

Pendant l'effort

Assimiler
du sucre
rapide



Eau ou
boisson
énergétique
toutes les
10-15 min.



Barres de
céréales

&



3

Après l'effort

Max 30 min
après :

Penser à boire
beaucoup d'eau

Récupérer
avec de la
protéine

pour préserver
vos muscles

À partir de 1h
après :

Protéines :
Viande, œuf,
poisson



Des maquettes plus vraies que nature



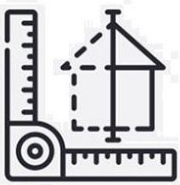
CONSTRUCTION D'UN STADE D'ENTRAINEMENT

- Votre maquette peut être composée d'un ou plusieurs solides.



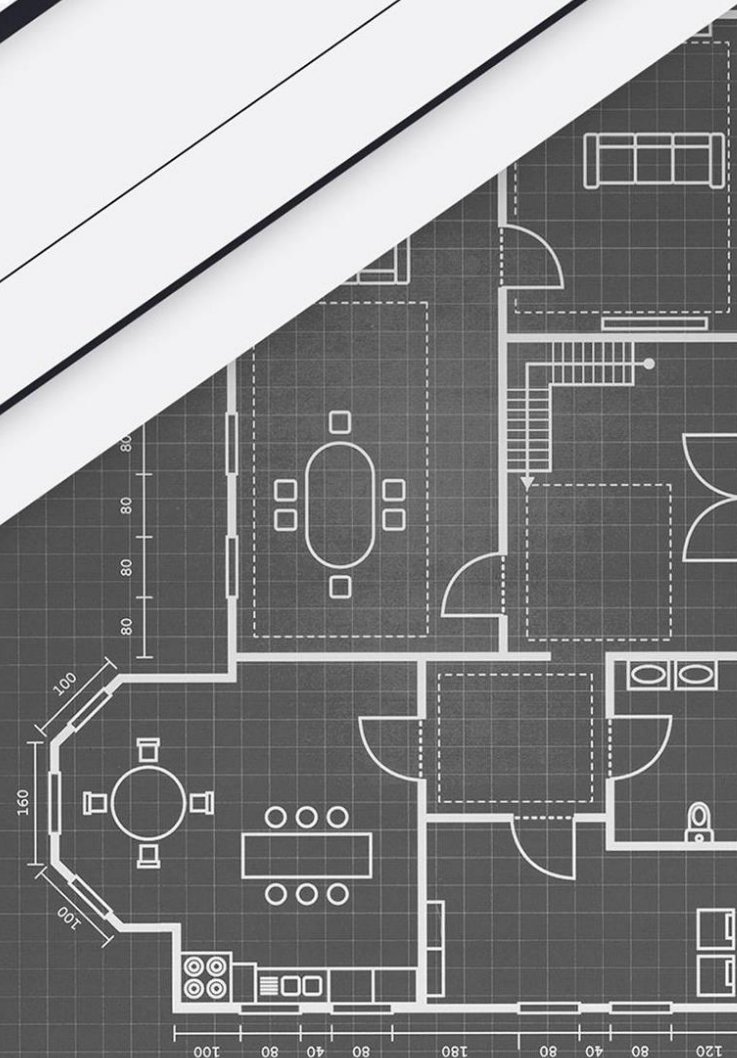
ÉTAPES DE CONCEPTION :

- Dessiner le croquis avec les dimensions à taille réelle en indiquant les dimensions de chaque côté.
- Tracer le ou les patrons de la maquette sur une feuille à carreaux à l'échelle 1/1000 cm.
- Ne pas oublier de tracer les accès.
- Construire le solide et assembler les différentes parties si besoin.



MATÉRIEL DU MAQUETTISTE

- ✓ Règle
- ✓ Feuilles à carreaux
- ✓ Equerre
- ✓ Calculatrice





GRAPHIK DESIGNER

★ ★ ★
PRÉCISE LES
INFORMATIONS
IMPORTANTES : DATE
D'OUVERTURE, LIEU,
HORAIRES...

INSCRIS
LE NOM DE TON
VILLAGE.
UTILISE UNE
ÉCRITURE QUI SE
VOIT DE LOIN.

VILLAGE
Olympique

Samedi 9 septembre
PLAINE DES SPORTS DU VEXIN-THELLE
À CHAUMONT-EN-VEXIN

LE SPORT POUR TOUS ET AU PLUS
HAUT NIVEAU POUR CHACUN.

À
PARTIR
DE 14H

Pour
toute la
famille !

BRM
SPECTACLE DE RUE - 15H30
SHOW SPORTIF « RÊVE DE JEUX » - 18H
CINÉMA PLEIN AIR - 21H

RESTAURATION SUR PLACE
INFOS : 03 44 49 15 15



DÉCRIS LES ACTIVITÉS
QUE L'ON POURRA FAIRE
DANS TON VILLAGE
OLYMPIQUE LORS DE SON
INAUGURATION POUR QUE
CEUX QUI LA LISENT AIENT
ENVIE DE VENIR.

“ “
CRÉE UN LOGO POUR TON
VILLAGE OLYMPIQUE ET
PLACE LE SUR TON
AFFICHE. CHOISIS BIEN
LES COULEURS, LE
DESSIN, LES FORMES... ” ”