

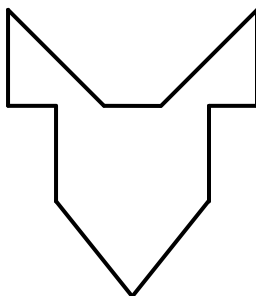
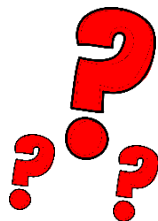
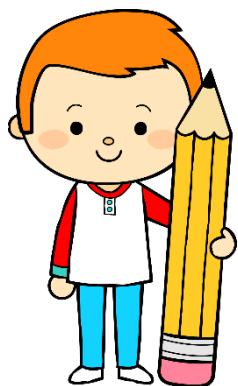
Les figures complexes

MÉMO

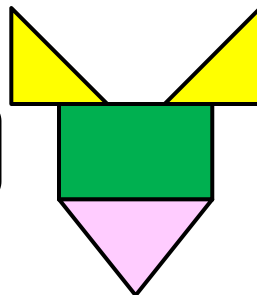
① Une figure complexe est un assemblage de différentes figures simples collées les unes aux autres (triangle, carré, rectangle, cercle, ...).

② Pour reproduire une figure complexe, il faut identifier les différentes figures simples qui la composent et leurs propriétés :

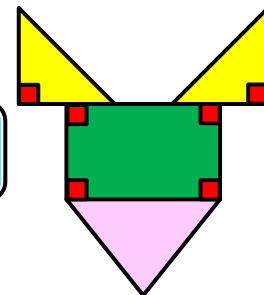
MÉMO



identifier les polygones et leurs nombres de côtés

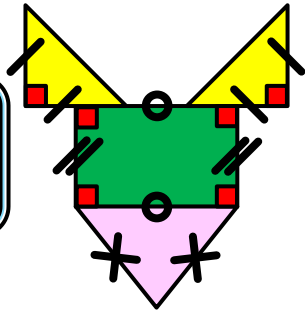


repérer les angles droits

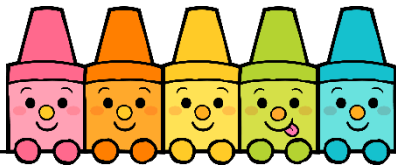
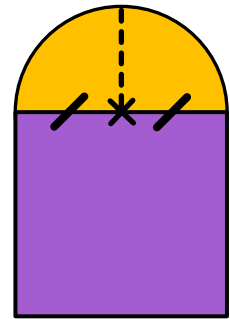


Les figures complexes

*mesurer les côtés
pour identifier ceux de même longueur*



*identifier les cercles
ou demi-cercles, leur centre et leur rayon*



MÉMO

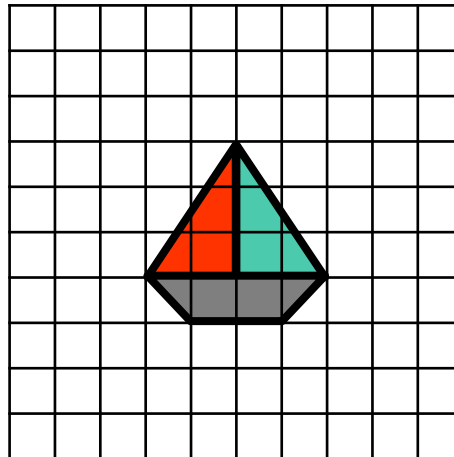
③ Pour

agrandir

ou rétrécir une figure complexe

il faut multiplier ou diviser

les dimensions de la figure d'origine.



x 2

