

# LAND ART



## ► Qu'est-ce que le land art ?



C'est une tendance de l'**art contemporain** utilisant **le cadre et les matériaux de la nature** (bois, terre, pierre, sable, rocher...).

Les œuvres sont créées à l'extérieur, elles restent exposées aux éléments et finissent par disparaître. Les artistes gardent alors le souvenir de leurs **créations éphémères** par le biais de photos ou de vidéos.



## ► But de la séance :

**Créer des œuvres** éphémères (individuelles ou en petits groupes) dans le Bois des sources du Peugue en s'inspirant du courant artistique appelé le land art.

Observe tous les détails du bois : regarde les fruits du liquidambar tombés sur le sol à l'automne. Ils sont déjà une source d'inspiration !



## ► Ce qu'il te faut :



Un sac de collecte



De l'imagination



Un crayon



Un appareil photo



# Comment faire ?

## 👁️ ▶ Étape n°1 : J'explore et je collecte



Il s'agit de réaliser **une collecte** de différents éléments trouvés dans le bois en veillant bien à ne **rien détruire ni arracher**. Munis-toi d'un sac de collecte.

## 💡 ▶ Étape n°2 : J'imagine et je crée

Choisis un endroit (au sol, entre deux arbres...) : ce sera ton **espace de création**. Réfléchis à ta composition.

## 🌿 ▶ Étape n°3 : J'assemble et je compose

Réalise ta **composition**. Tu peux planter, creuser, nouer, poser, superposer en utilisant obligatoirement les ressources du milieu. Observe les formes et lignes que tu peux voir au sol dans les arbres, les arbustes. Par exemple, tu peux t'inspirer des nids des oiseaux pour créer des **assemblages** de branchages. Tu peux assembler des feuilles entre elles en utilisant de petites brindilles...



## Quelques astuces ...

### Pratique l'abstrait ou le figuratif

Tu peux récupérer au sol des éléments identiques et jouer un assemblage répétitif. Tu peux aussi rassembler des éléments différents (cailloux, brindilles, feuilles mortes, fruits tombés au sol...).



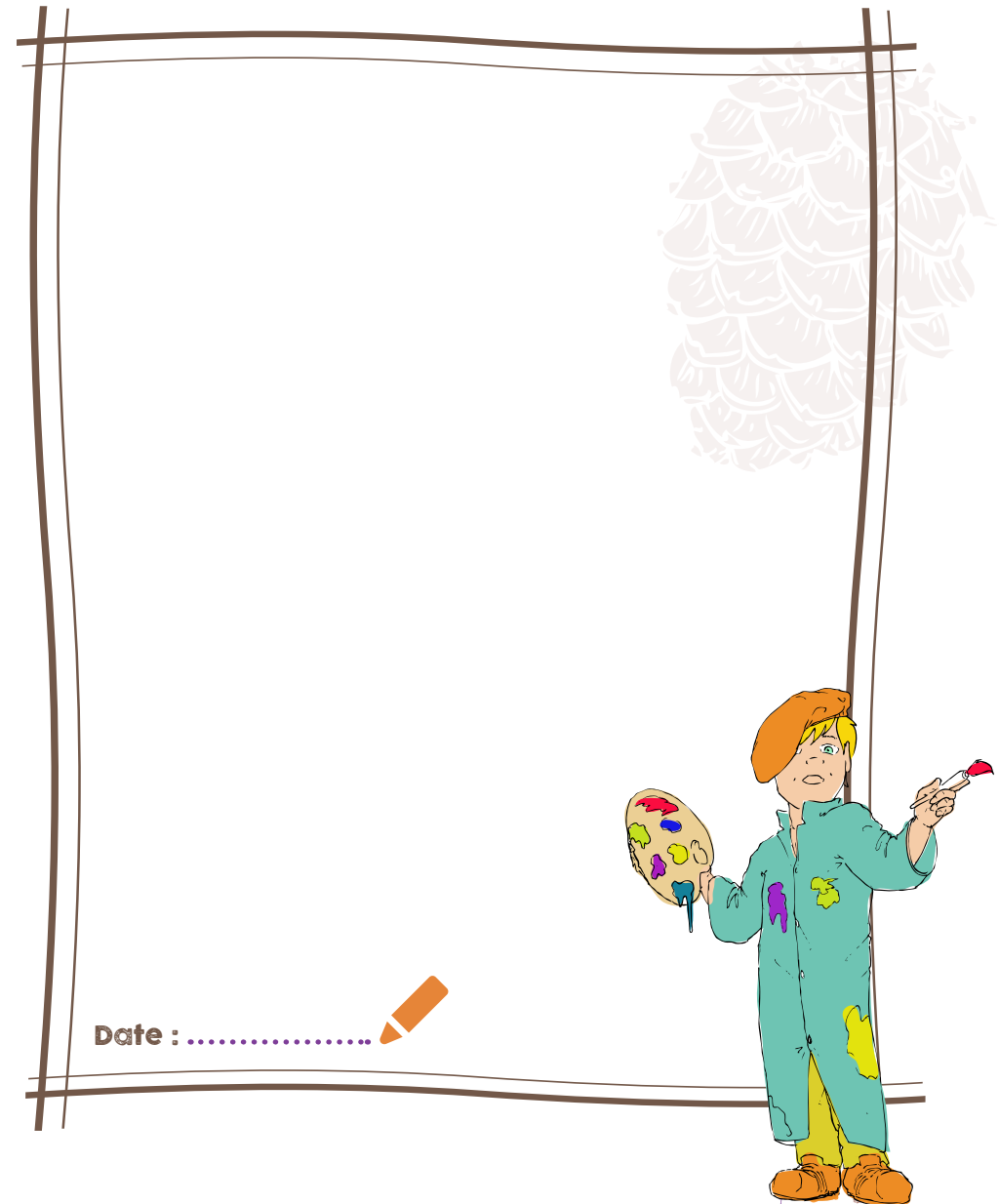
Tu peux réaliser une installation abstraite mais tu peux aussi créer une oeuvre figurative (qui représente quelque chose).

Si tu n'as pas d'idée, pose les premiers éléments, tu verras **l'inspiration vient en créant !**

## ▶ Étape n°4 : Je garde une trace

Afin de garder une **trace de ta production**, tu peux réaliser plusieurs **dessins** de l'installation, en variant les points de vue (vue d'en haut, de côté, de loin, de près ...).

**Dessine ici quelques vues de ton installation.**



# J'expose l'oeuvre

Le mieux est de prendre une **photo souvenir** pour garder des traces de tes oeuvres.



Date : .....

