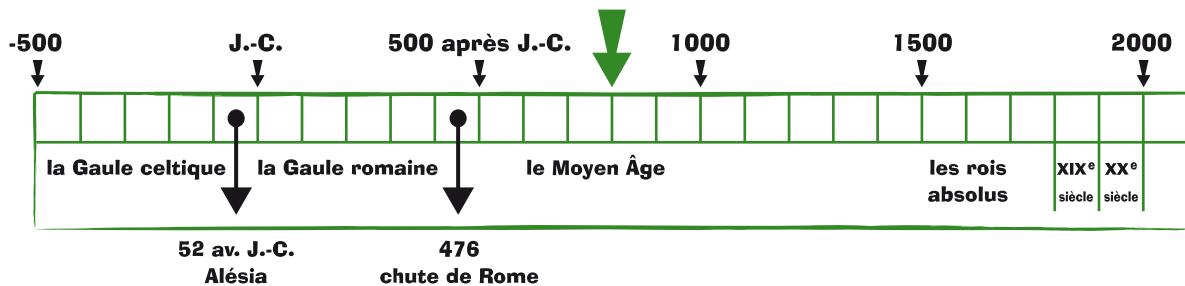


## Étudier une frise chronologique

Observe cette frise chronologique allant de 500 avant Jésus-Christ à l'an 2000.



a) Sur cette frise, colorie en jaune les cases entre l'an 1000 et l'an 1500.

Quel laps de temps représente une case ?

10 ans

100 ans

1 000 ans

b) Complète cette phrase :

Le siège d'Alésia en 52 avant Jésus-Christ marque la fin de la .....  
..... et le début de la .....

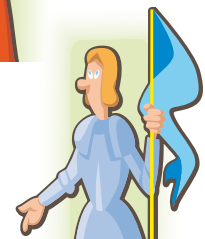
c) À partir de quel événement les dates sont-elles chiffrées « positivement » ?  
.....

d) L'année -100 est marquée par la naissance de Jules César.  
Symbolise cet événement sur la frise à l'aide d'une flèche rouge.



e) Quelle année voit la chute de Rome ? .....

f) Jeanne d'Arc est née en 1412 et est morte en 1431. Colorie en bleu la case qui représente le siècle pendant lequel elle a vécu.



g) La Renaissance a débuté au XV<sup>e</sup> siècle en Italie.  
Marque d'un trait violet le début de cette période sur la frise.

h) À quel événement correspond la flèche verte ? Colorie la bonne réponse.

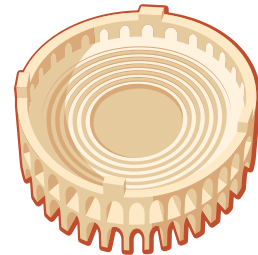
Clotis devient roi des Francs.

Charlemagne est sacré empereur des Français.

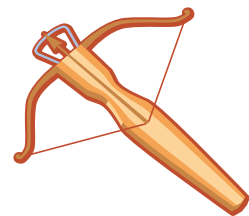
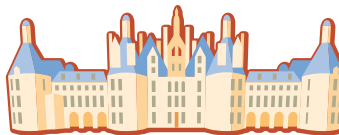
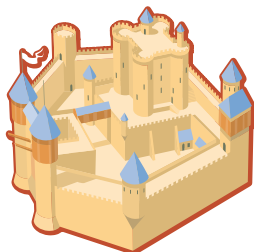
Henri IV est assassiné par Ravailiac.

## Identifier les périodes de l'histoire

1 - Observe les images suivantes et écris à quelle période tu pourrais les associer : Empire romain, Moyen Âge, Renaissance ou époque napoléonienne.



2 - Entoure en rouge un personnage, un objet, une œuvre d'art et un monument qui datent de l'époque médiévale, en vert ceux qui datent de la Renaissance.



3 - Barre l'intrus dans chacune de ces séries.

a) Baptême de Clovis – Sacre de Charlemagne – Exécution de Louis XVI – Mort de saint Louis.

b) Michel-Ange peint la chapelle Sixtine – Siège d'Alésia – Construction du château de Chambord – Premier vol d'une montgolfière.