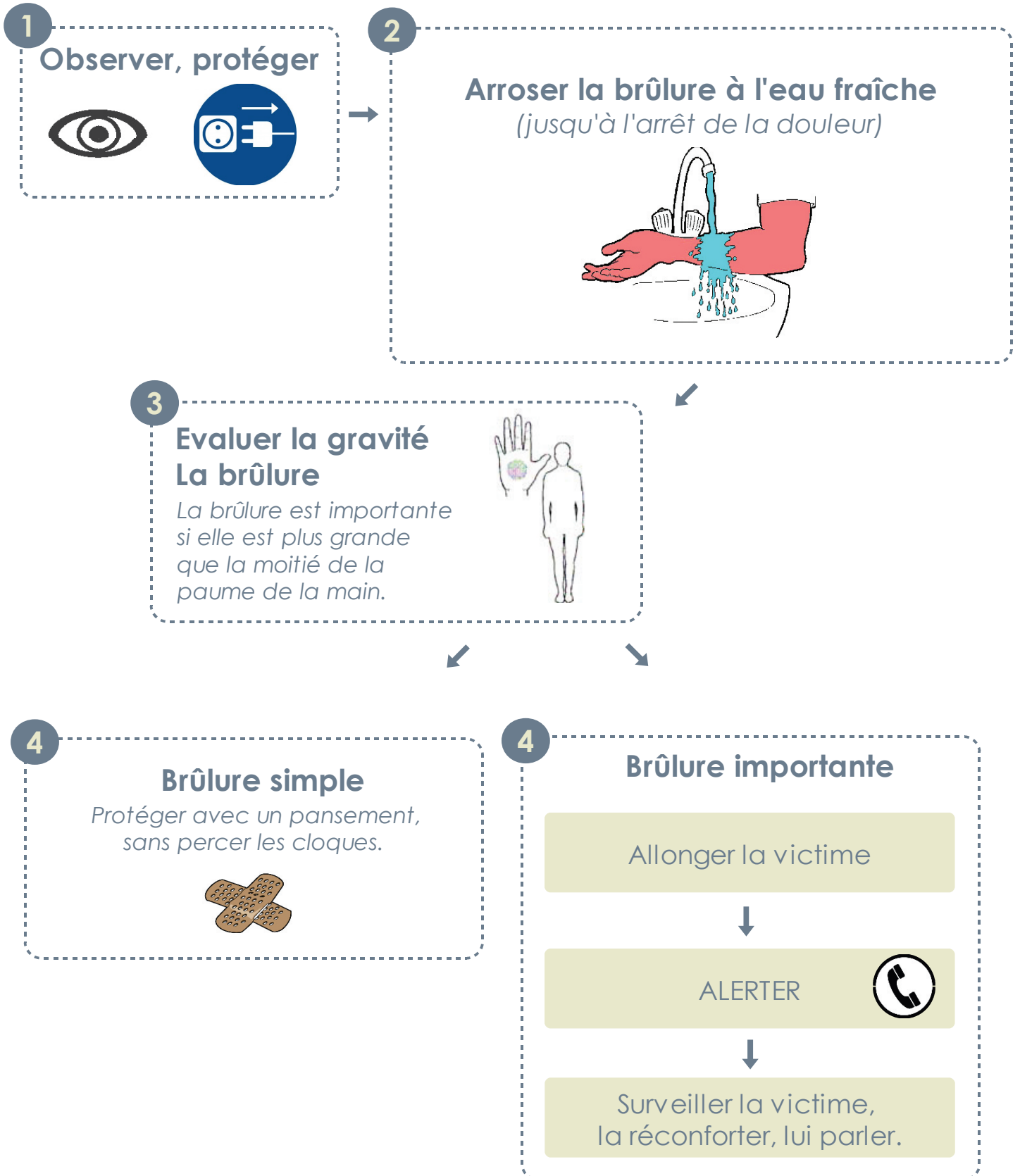


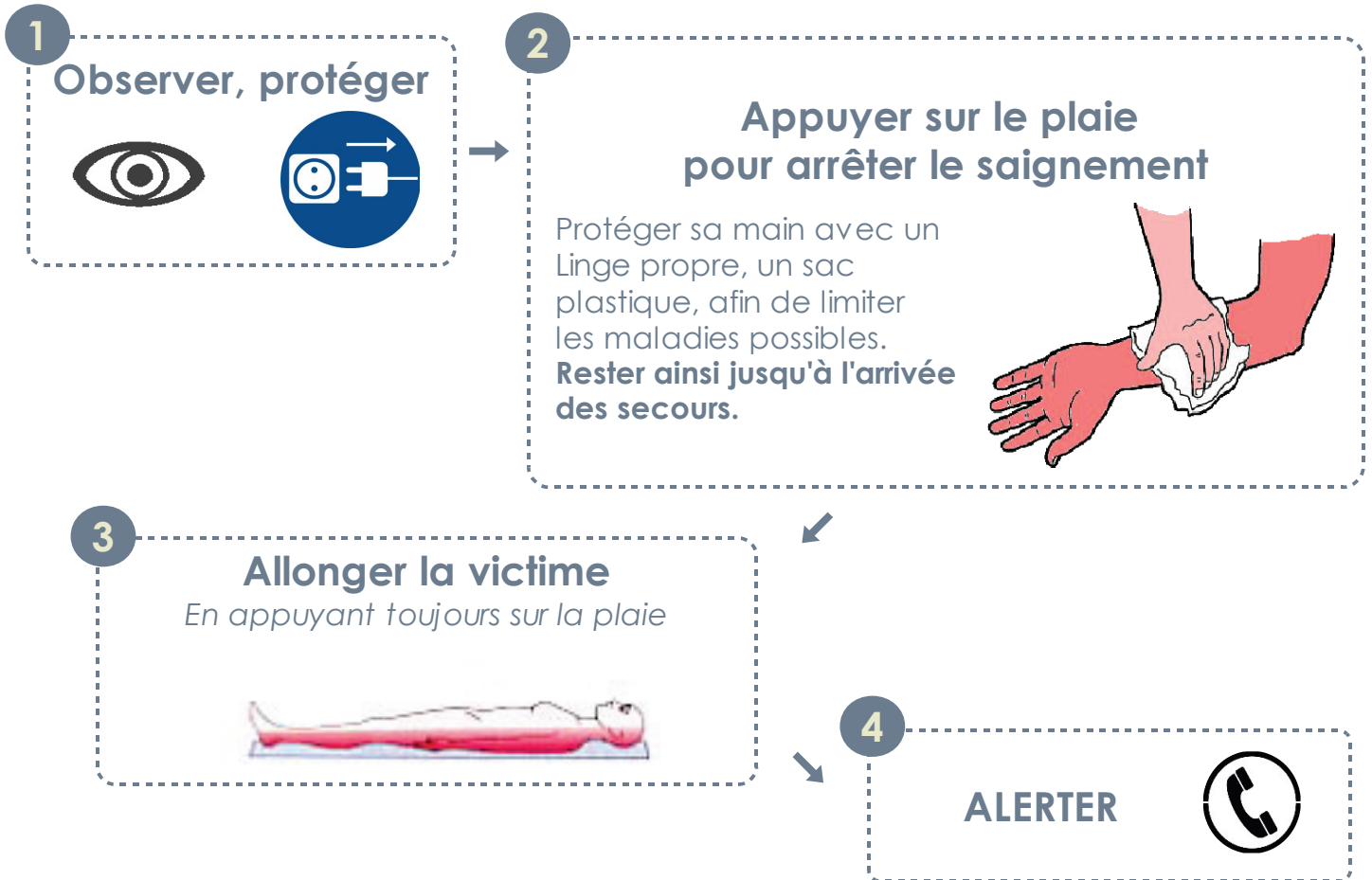
3. Secourir

En cas de brûlure



3. Secourir

En cas de saignement abondant

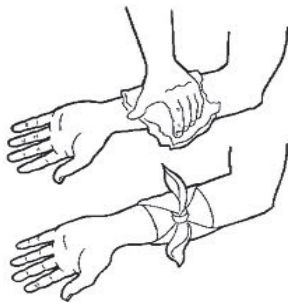


CAS PARTICULIERS

CAS 1

Impossible d'alerter en restant près de la victime

Faire un tampon relais



ALERTER



CAS 2

L'objet est encore dans la plaie
(Verre ou autre)

NE PAS le retirer.
NE PAS appuyer sur la plaie.



ALERTER

